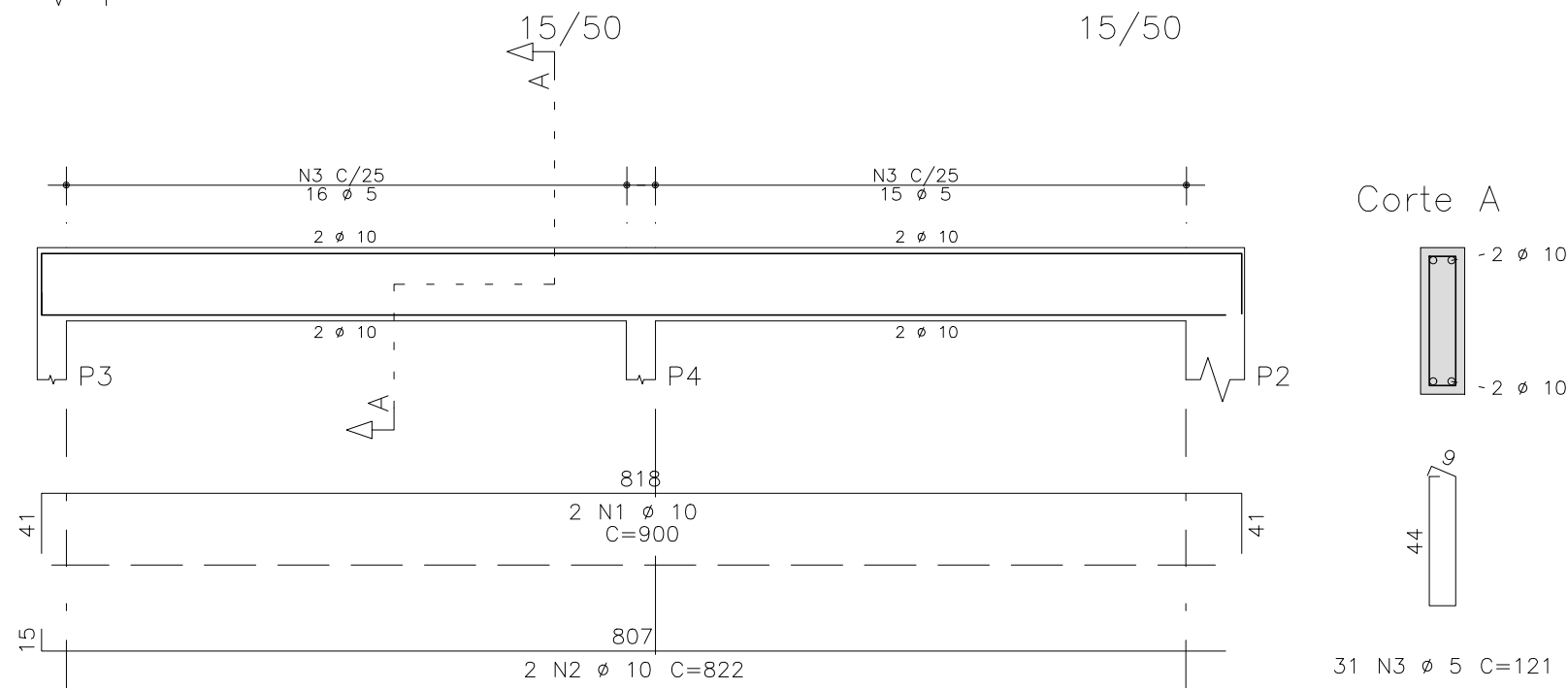
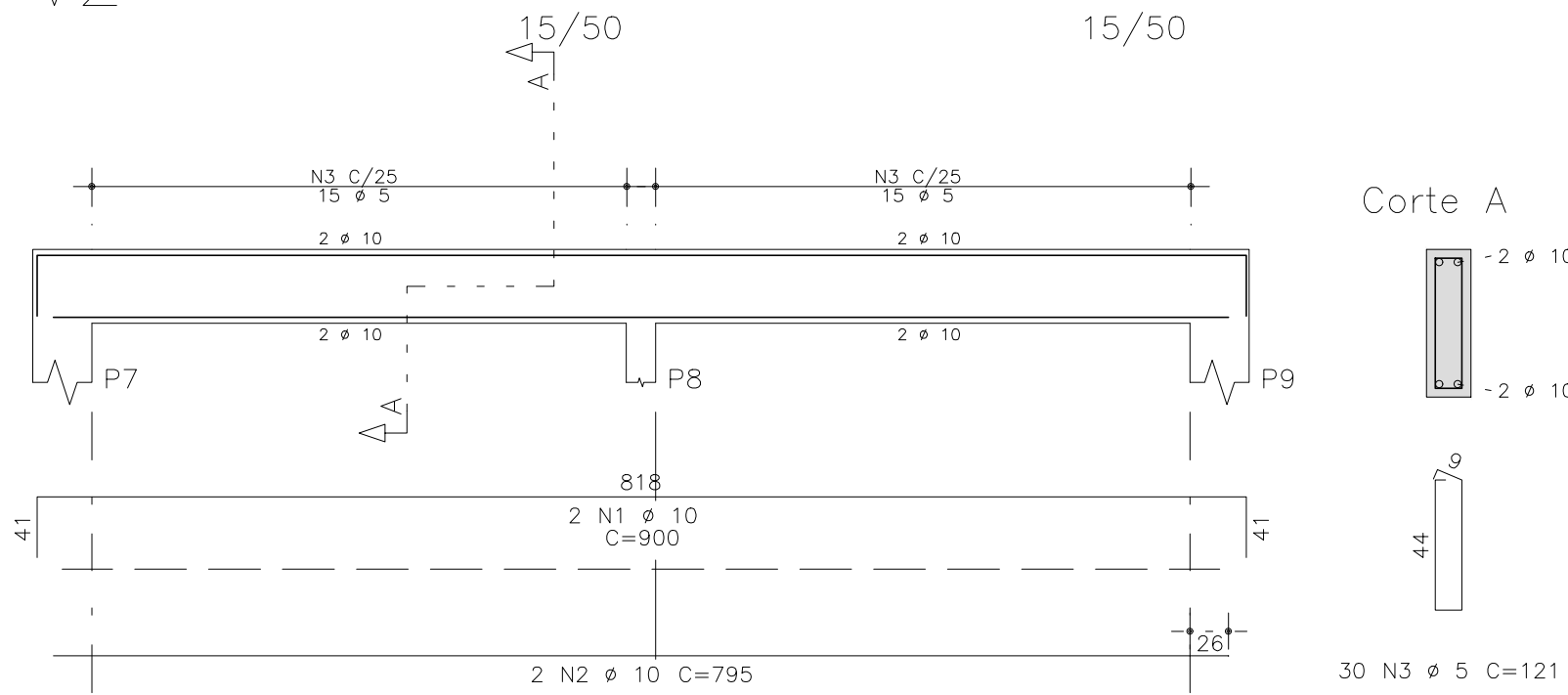


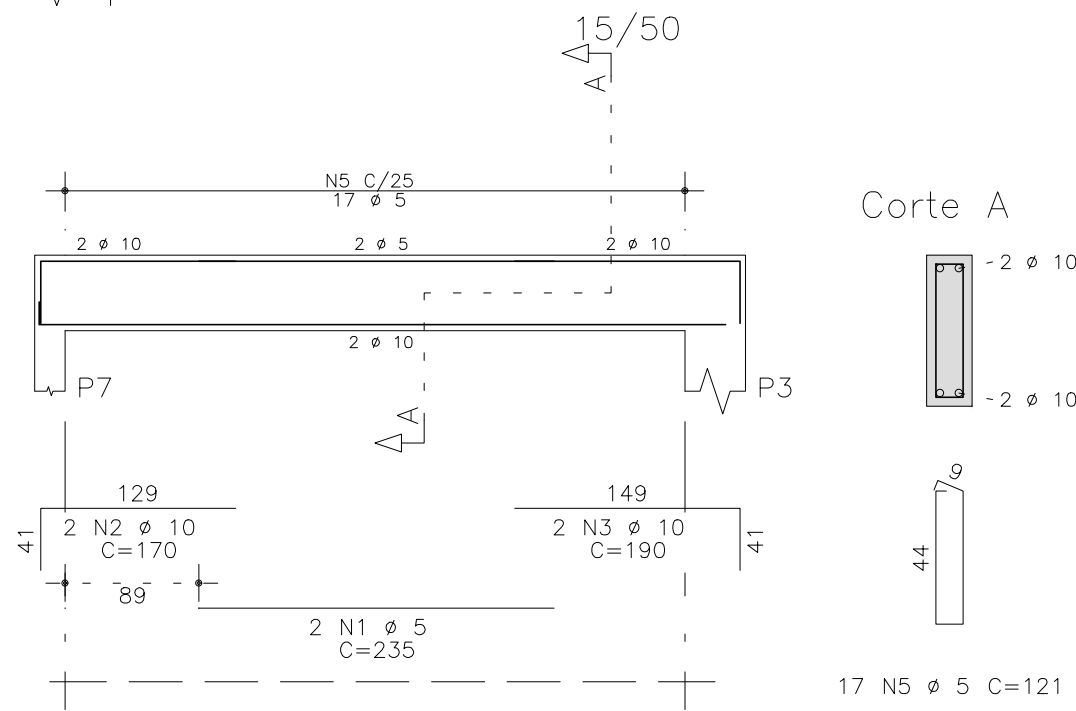
V1



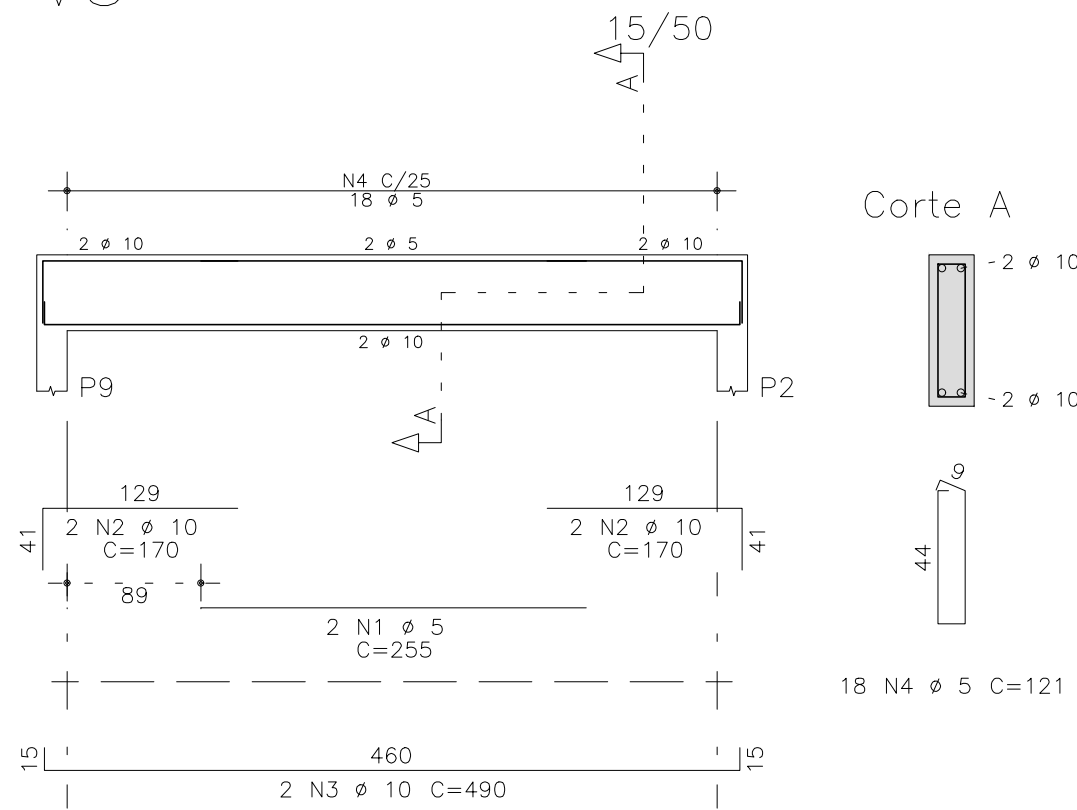
V2



V4



V3


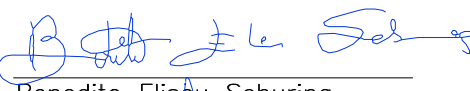
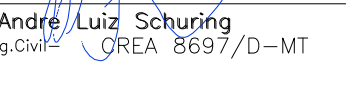


AÇO	POS	BIT (mm)	QUANT	COMPRIMENTO	
				UNIT (cm)	TOTAL (cm)
V1	50A	1	2	900	1800
	50A	2	2	822	1644
	60B	3	5	121	3751
V2	50A	1	2	900	1800
	50A	2	2	795	1590
	60B	3	5	121	3630
V3	60B	1	5	255	510
	50A	2	10	170	680
	50A	3	2	490	980
	60B	4	5	121	2178
V4	60B	1	5	235	470
	50A	2	10	170	340
	50A	3	2	190	380
	50A	4	10	2	469
	60B	5	5	17	2057

RESUMO AÇO CA 50-60			
AÇO	BIT (mm)	COMPR (m)	PESO (kg)
60B	5	126	19
50A	10	102	63
Peso Total 60B =			19 kg
Peso Total 50A =			63 kg

O acesso ao Modelo Estrutural em  
dimensão pode ser executado pelo QR CODE  
ao lado, podendo acessar via celulares,  
tablets e quaisquer outros dispositivos.



 Schuring & Schuring	<b>Schuring &amp; Schuring Ltda.</b> Escritório Técnico B.E.SCHURING – Projetos de Engenharia Av. XV de Novembro, 489 – Porto Zo. Andar – Cuiabá MT Fone:(065) 321 9959 – Fax:(065) 623 5066 – Email – schuring@terra.com.br			
PROJETO ESTRUTURAL	PROJETO:	PROPRIETÁRIO: PREFEITURA MUNICIPAL VARZEA GRANDE MT	OBRA: PREFEITURA MUNICIPAL DE VARZEA GRANDE MT	
	RESP. TEC. EXECUCAO:		Unid. Básica de Saúde UBS–MATILDE CURVO DE MORAES	
			END.: Av. dos Bandeirantes.	
			Conj. Habit. José Carlos Guimarães, Várzea Grande–MT	
	AUTORES DO PROJETO:	ASSUNTO: CAIXA D AGUA DET ARM VIGAS		
 Benedito Eliseu Schuring Eng.Civil – CREA 715/D–MT	PECAS DETALHADAS V1 / V2 / V3 / V4			
 Andre Luiz Schuring Eng.Civil – CREA 8697/D–MT	FCK:	DIREITOS AUTORES RESERVADOS VERIFICAR MEDIDAS NA OBRA	DATA:	FOLHA No.
ESCALA: 1:50	ARQUIVO:		15/07/2019	26